

N

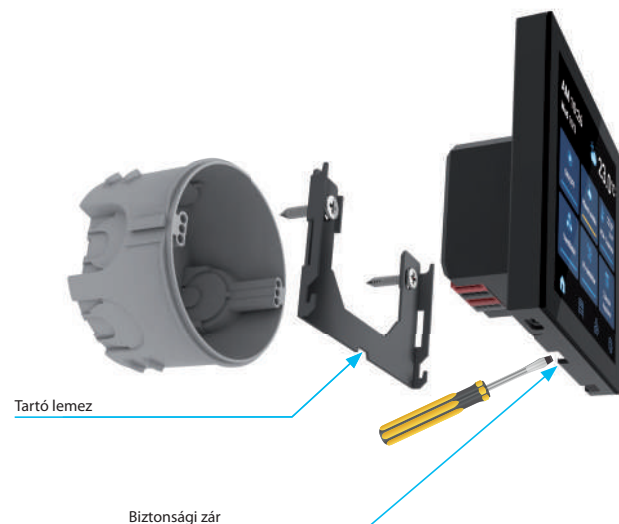
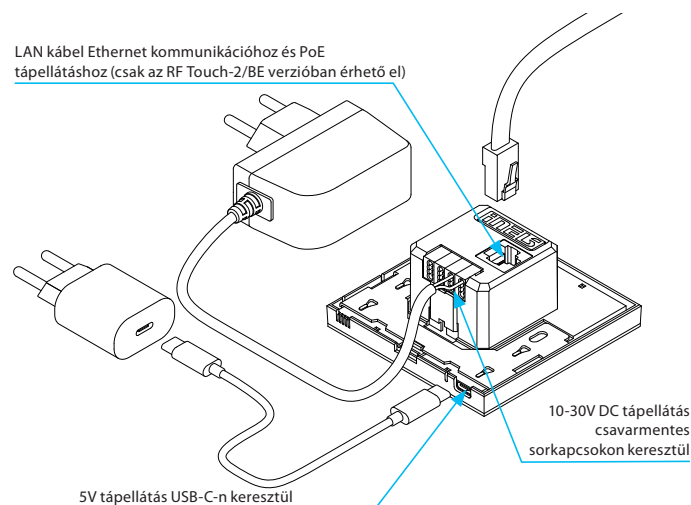


EAN kód:  
RF TOUCH-2/BE: 8595188182669  
RF TOUCH-2/BR: 8595188189743

Technikai paraméterek	RF Touch-2/BE	RF Touch-2/BR
<b>Kijelző</b>		
Típus:	színes TFT LCD 4"	
Felbontás:	480 x 480 képpont	
Látható terület:	72 x 72 mm	
Háttérvilágítás:	aktív (fehér LED)	
Vezérlés:	kapacitív érintőképernyőn	
<b>Tápellátás</b>		
USB-C:	5V	5V
Passzív PoE:	24V	—
Sorkapocs:	(10-30V DC)	
Fogyasztás:	max. 3 W	
<b>Kommunikáció</b>		
<b>Wireless</b>		
Kommunikációs protokoll:	RFIO2	
Frekvencia:	866–922 MHz (bővebben a 81. oldalon)	
Hatótávolság:	nyílt terepen 200 m-ig	
Min. távolság Wireless eszközöktől:	1 m	
<b>Wi-Fi</b>		
Protokollok:	802.11 b/g/n (802.11n .. 150 Mbps) A-MPDU és A-MSDU	
Frekvencia:	2.4 GHz	
<b>LAN</b>		
Ethernet:	100 Mbit/s	
<b>Beépített érzékelők</b>		
Hőmérséklet:	0 - 50 °C; 0,2 °C a tartományban	
Páratartalom:	0 - 100%; 2% a tartományban (RH)	
Közéltés:	0-15cm	
LED értesítés:	RGB	
<b>Üzemeltetési feltételek</b>		
Üzemi hőmérséklet:	0 .. +50 °C	
Tárolási hőmérséklet:	- 20 .. +70 °C	
Védettség:	IP20	
Túlfeszültség kategória:	III.	
Szennyezettségi fok:	2	
Működési helyzet:	tetszőleges	
Telepítés:	szerelvénydobozba	
Méret:	86 x 86 x 10 (37)	
Tömeg (műanyag):	120 g	
Kapcsolódó szabványok:	EN 60730, EN 63044, EN 300 220, EN 301 489, EN 300 328	

- Az RF Touch-2 érintőképernyős vezérlőegység az iNELS Wireless rendszeren belüli kapcsoló-, dimmer- vagy redőnyvezérlő és hőmérséklet-szabályzó egységek automatikus- és kézi vezérlésére szolgáló rendszeregyeség.
- A vezérlőegység két változatban kapható:
  - RF Touch-2/BE** - professzionális változat PoE tápegységgel, USB-C vagy csavarmentes 10-30V DC csatlakozókkal és Wi-Fi, valamint LAN kommunikációval új otthoni létesítményekbe, szállodákba, kórházakba és irodaházakba történő telepítéséhez
  - RF Touch-2/BR** - egyszerű változat USB-C tápellátással vagy 10-30V csavarmentes sorkapocsokkal és Wi-Fi-n keresztüli kommunikációval felújított helyiségek egyszerű csatlakoztatásához anélkül, hogy helyi hálózatra kellene csatlakozni.
- Mindkét változat vezeték nélkül, rádiófrekvencián kommunikál az iNELS Wireless rendszer egységeivel és lehetővé teszi akár 40 darab vezeték nélküli egység és 30 darab detektor csatlakoztatását.
- Az RF Touch-2 érintőképernyős egység egyben kommunikációs átjáróként is szolgál, így a 4"-os kapacitív kijelzőn keresztül közvetlen vezérlés mellett lehetővé teszi a rendszerrel való kommunikációt az iNELS alkalmazáson keresztül, és biztosítja az iNELS Cloudhoz való csatlakozást.
- Az egység nagy előnye az MQTT protokoll támogatása, amely lehetővé teszi a vezérlést HomeKit alkalmazásokon, Home Assistanten és egyéb, az Intelligens Otthon és a professzionális BMS-integrációk terén megvalósuló integrációkon keresztül.
- Az RF Touch-2 egység számos automatikus funkciót kínál, amelyek a helyi hálózathoz való csatlakozás nélkül is használhatók, mint például a fűtési módok, időzítők, világítási jelenetek vagy távozás gombok vezérlése.
- Az RF Touch-2 beépített hőmérséklet- és páratartalom-érzékelővel rendelkezik a fűtési módok vezérléséhez, valamint egy közéltés-érzékelővel az érintésmentes kijelzővilágításhoz.
- Az innovatív kialakítás lehetővé teszi a szerelvénybozba történő egyszerű beépítést.

#### Az eszköz részei



**Kommunikációs diagram**

Az intelligens egységek kommunikációja az RF Touch/2-vel lehet közvetlen (fix IP) vagy közvetett (iNELS felhőn keresztül).



**Képernyő előnézetek**

